



ABRAS

Monitoramento Semanal

Powered by **NIQ**



Publicação | Semana 21
18/05/2026 a 24/05/2026

 **ABRAS** ASSOCIAÇÃO
BRASILEIRA DE
SUPERMERCADOS

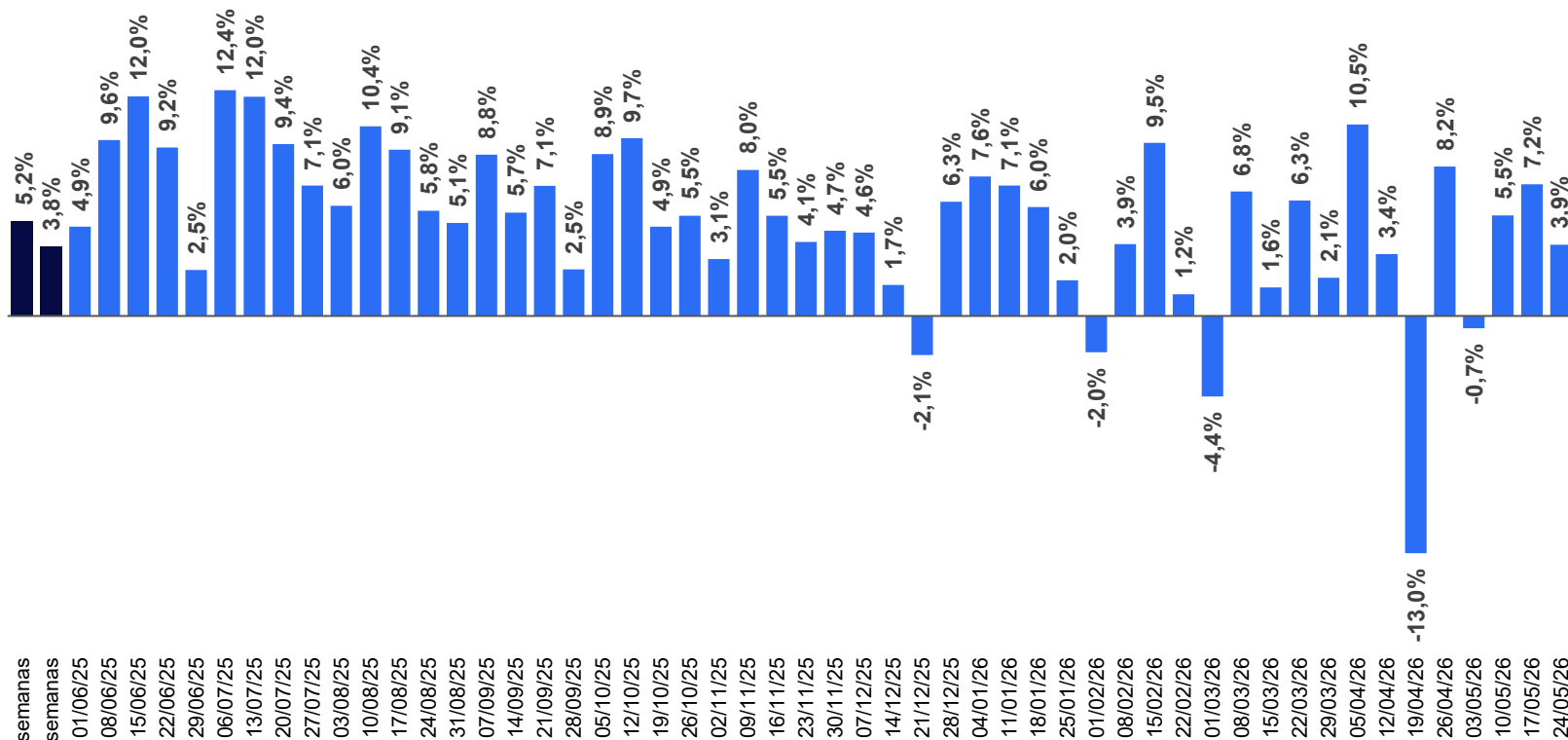
NIQ



Evolução do consumo no varejo alimentar

Varejo alimentar na semana atual apresenta evolução 0,1pp acima do observado nas últimas 4 semanas

(%)Variação de vendas em valor versus ano anterior



Fonte: NIQ Total Store – Mercado Autosserviços (hiper, Super Grande e Super Pequeno) + Atacarejo Brasil

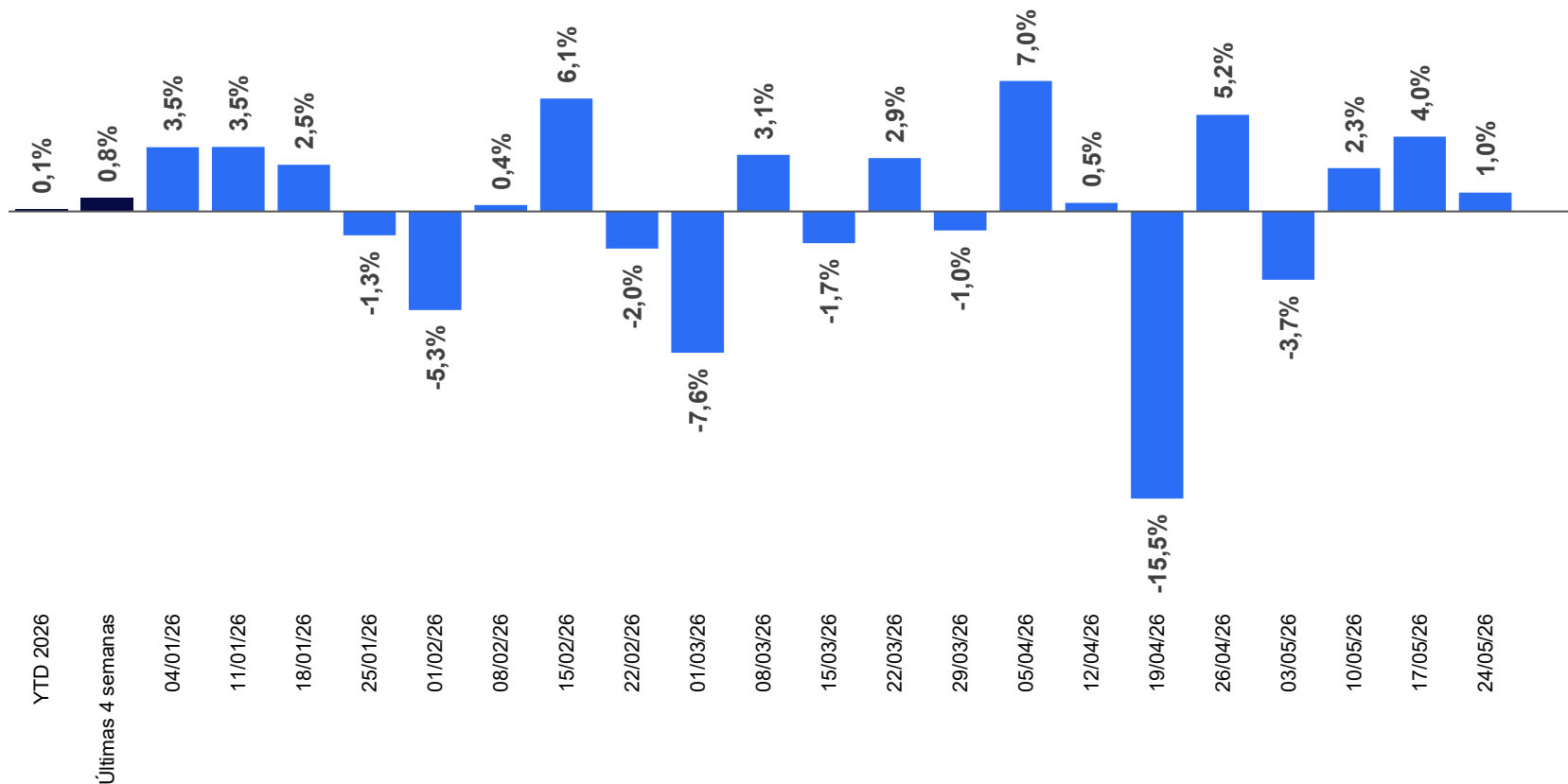
Varejo Alimentar= Redes de supermercados colaboradoras do painel NIQ com lojas acima de 1.000m² ou redes com ao menos 4 lojas se menor de 1.000m²+ Atacarejos
 Variação de vendas em valor da semana atual versus mesma semana do ano anterior, das últimas 52 semanas acumuladas e das últimas 4 semanas acumuladas



Evolução do consumo no varejo alimentar

Mesmas lojas na semana atual apresenta evolução 0,2pp acima do observado nas últimas 4 semanas

(%)Variação de vendas em valor versus ano anterior

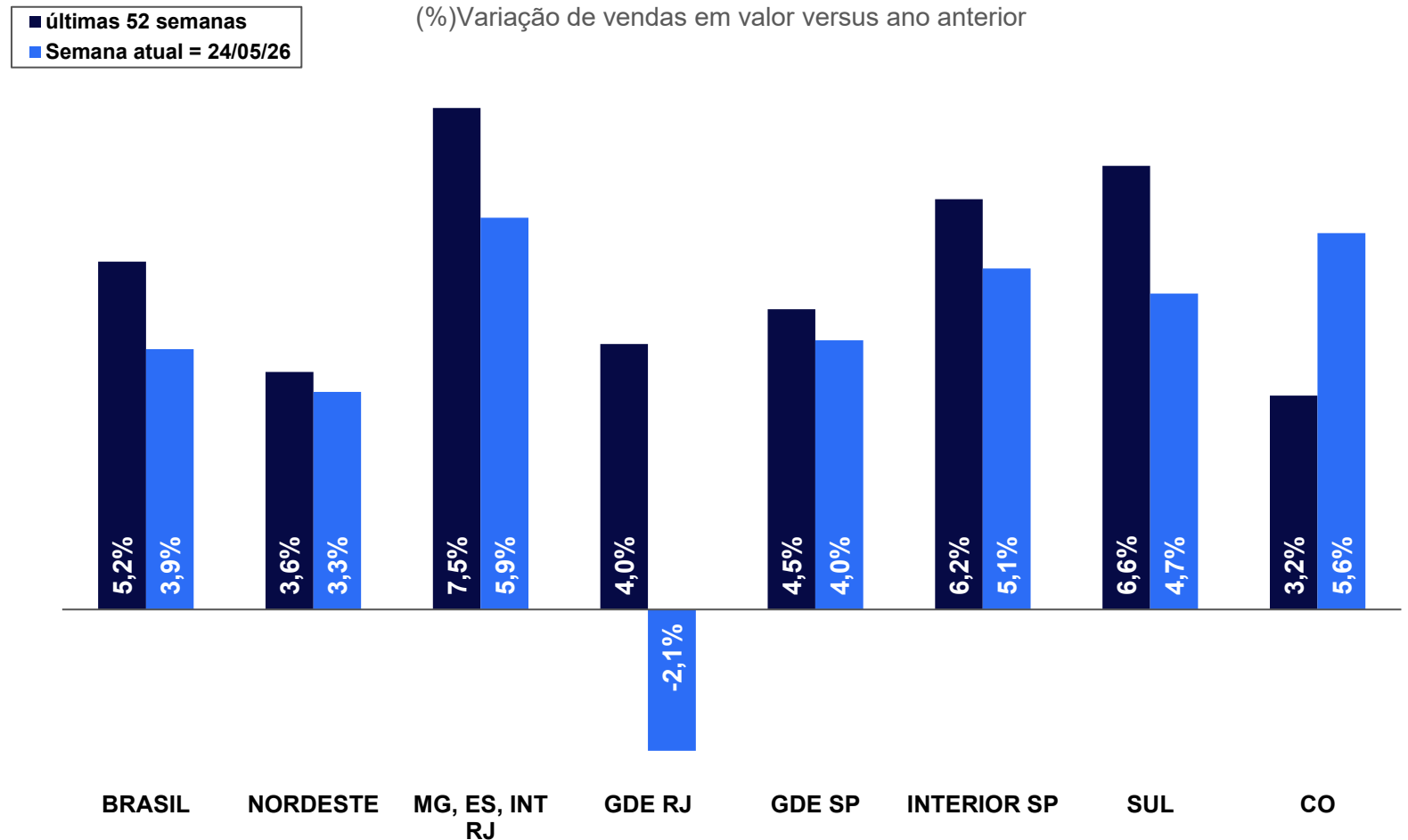


Fonte: NIQ Total Store – Mercado Autosserviços (hiper, Super Grande e Super Pequeno) + Atacarejo Brasil | Mesmas Lojas
Varejo Alimentar= Redes de supermercados colaboradoras do painel NIQ com lojas acima de 1.000m² ou redes com ao menos 4 lojas se menor de 1.000m²+ Atacarejos
Variação de vendas em valor da semana atual versus mesma semana do ano anterior, das últimas 52 semanas acumuladas e das últimas 4 semanas acumuladas



Desempenho do varejo alimentar nas regiões do Brasil

Região CO apresenta desempenho acima do observado nas últimas 52 semanas.
Gde RJ é única região a apresentar retração na semana atual



Fonte: NIQ Total Store – Mercado Autosserviços (hiper, Super Grande e Super Pequeno) + Atacarejo Brasil

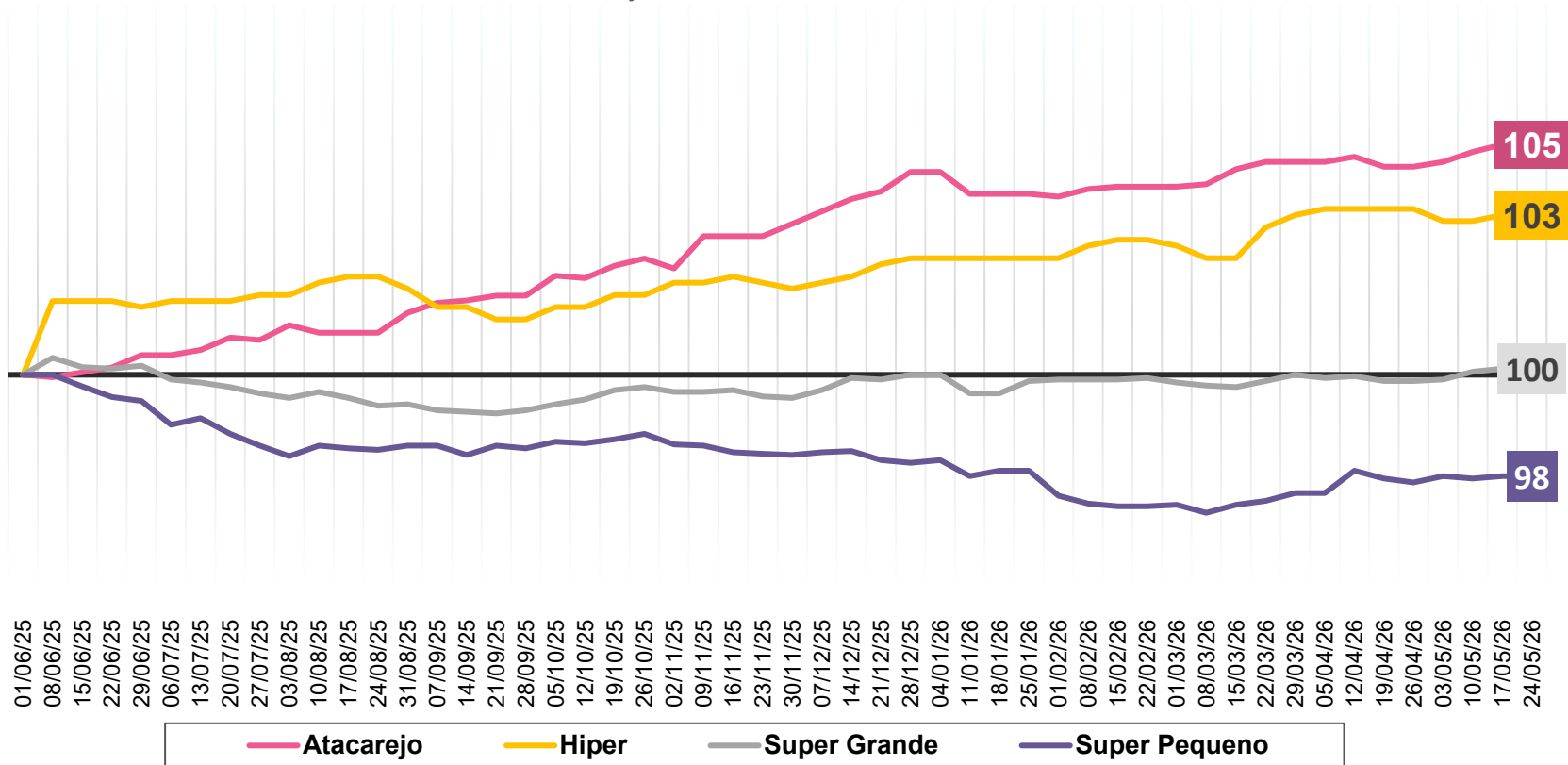
Últimas 52 semanas móveis como parâmetro para medição do crescimento da semana atual

Varejo Alimentar= Redes de supermercados colaboradoras do painel NIQ com lojas acima de 1.000m² ou redes com ao menos 4 lojas se menor de 1.000m²+ Atacarejos

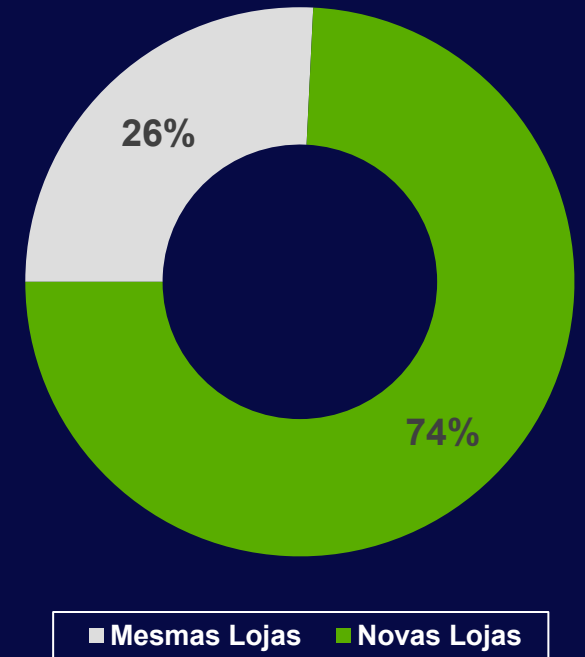
Evolução de lojas por tipos de canais do varejo alimentar

Índice de número de lojas de Atacarejo retraiu em 1p na semana atual.
Representatividade de Novas e Mesmas Lojas se mantem estável

Índice de número de lojas por canais
100=número de lojas na mesma semana do ano anterior



Representatividade das mesmas lojas e novas lojas no crescimento do varejo alimentar (últimas 52 semanas)



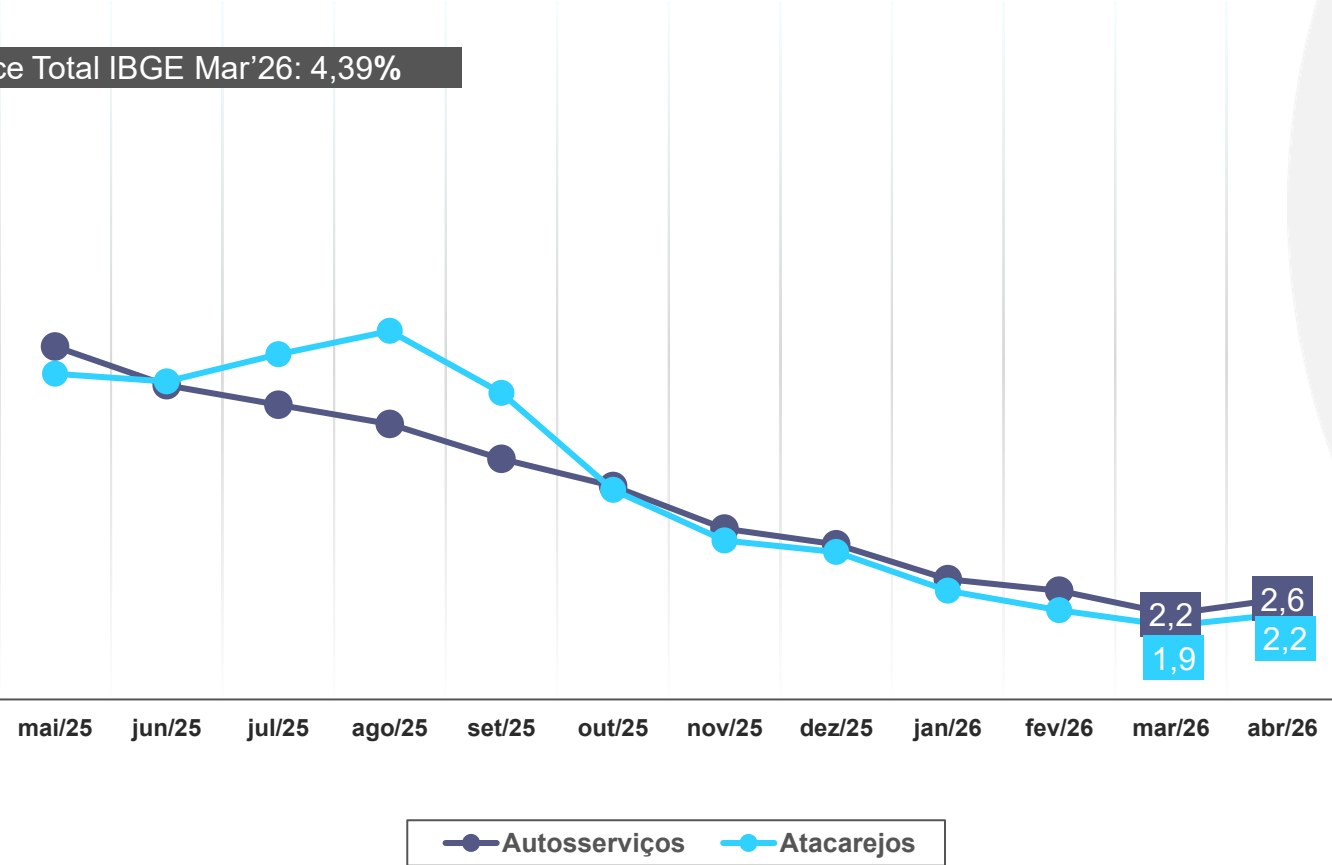
Fonte: NIQ Total Store – índice do número de lojas: é calculado sobre o número de lojas existentes de cada canal na mesma semana do ano anterior. Acima de 100 cresce a quantidade de lojas, abaixo de 100 há fechamento de lojas
Divisão dos formatos de lojas de acordo com a metragem da área de venda. Super Pequeno: lojas com até 1.000m². Super Grande: de 1.000m² a 2500m². Hiper: acima de 2.500m²
%Contribuição das novas lojas: do crescimento do Varejo Alimentar qual a participação das novas lojas no ano acumulado

Influência da inflação nos preços ao consumidor

Canais apresentam aumento na inflação no período atual. IPCA teve aumento de 0,25pp entre Março e Abril de 2026.

Inflação acumulada dos últimos 12 meses por canal no Brasil

Índice Total IBGE Mar'26: 4,39%

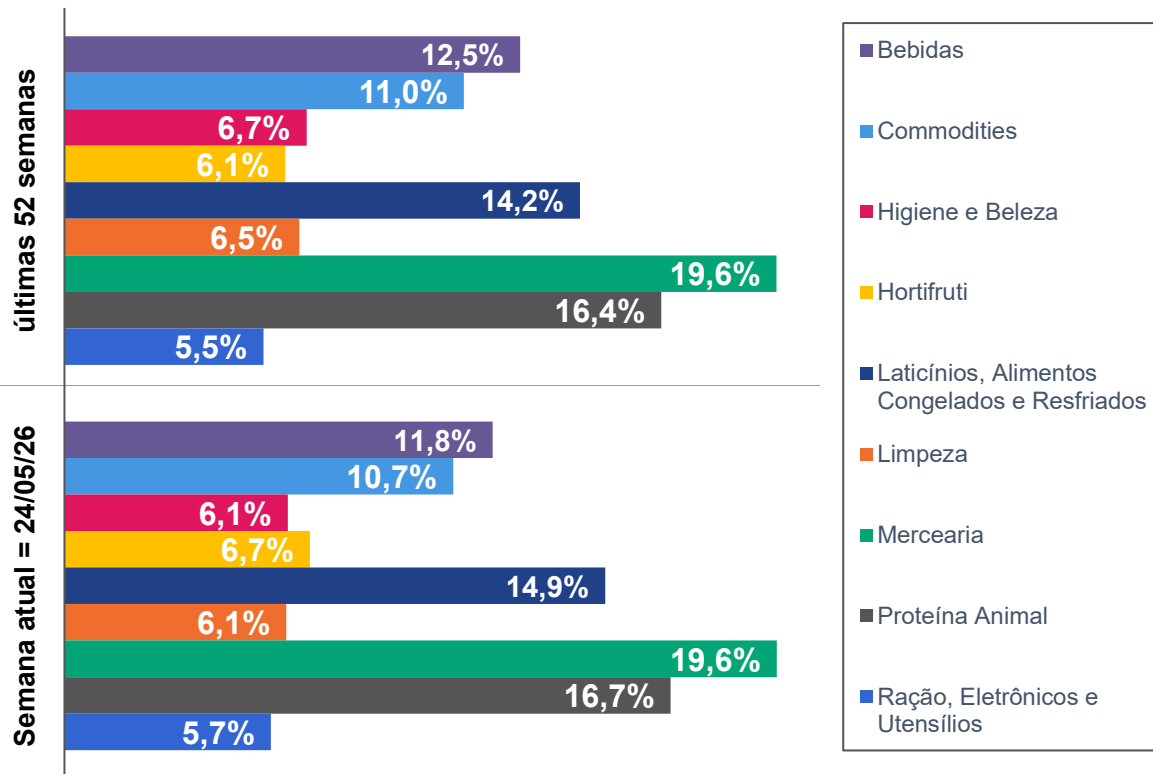


Fonte: NIQ Total Store – Inflação acumulada de 12 meses em cada período. Considera-se apenas itens em comum do período atual versus o mesmo período do ano anterior. Retira-se o efeito “mix” na composição do indicador

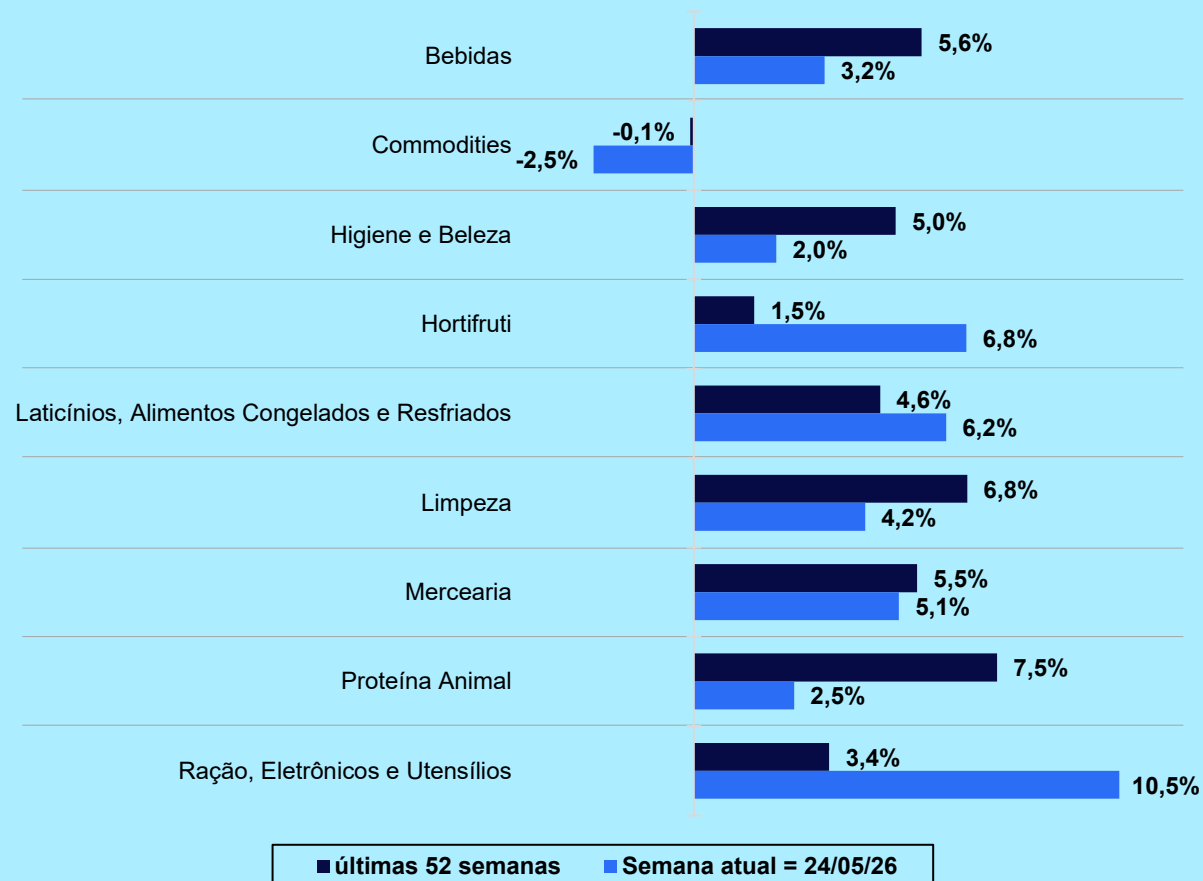
Desempenho das cestas de produtos no Varejo Alimentar

Cestas de Hortifruti, Lactínios, Proteína Animal e Ração apresentam importância nas vendas da semana atual acima do observado nas últimas 52 semanas

(%)Importância das cestas nas vendas



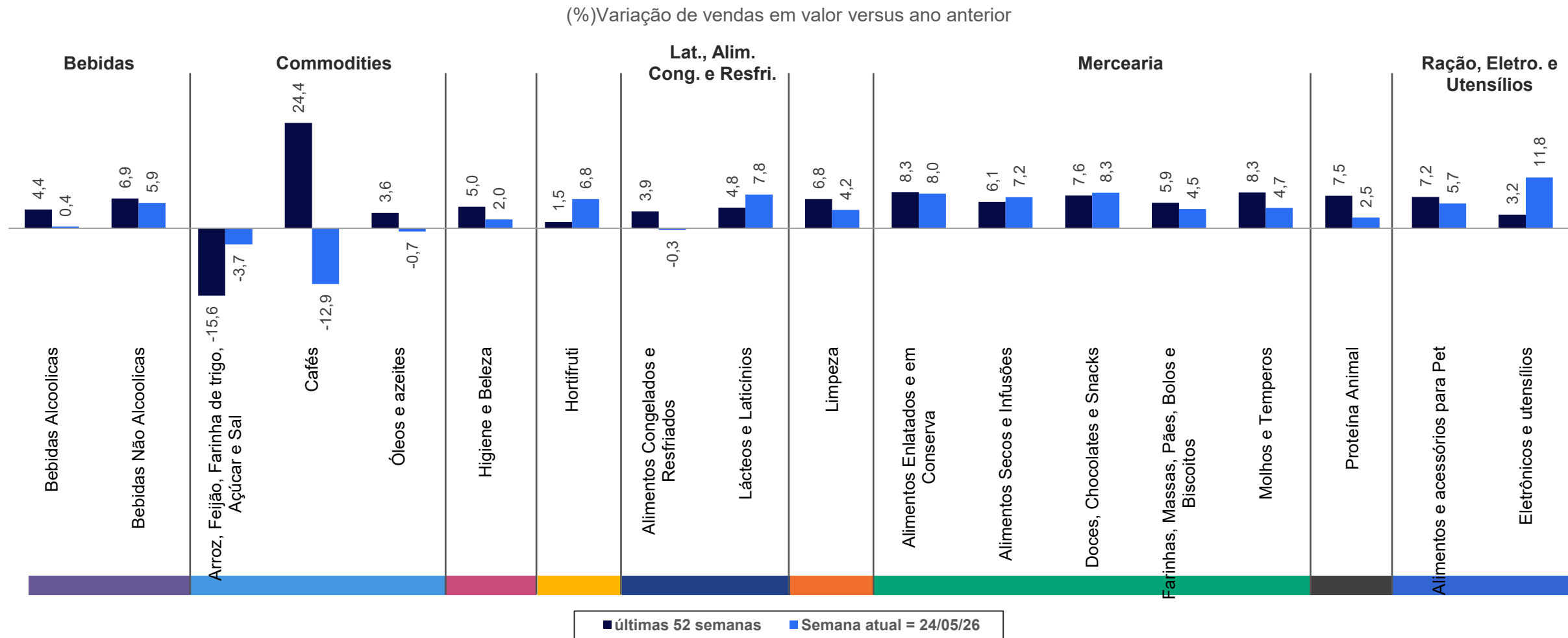
(%)Variação de vendas em valor versus ano anterior



Fonte: NIQ Total Store – Mercado Autosserviços (hiper, Super Grande e Super Pequeno) + Atacarejo Brasil
 Variação de vendas em valor da semana atual versus mesma semana do ano anterior e do acumulado do ano atual versus o acumulado anterior

Desempenho das cestas de produtos no Varejo Alimentar

Cestas de Commodities e Laticínios são as únicas a apresentar retração na semana atual



Fonte: NIQ Total Store – Mercado Autosserviços (hiper, Super Grande e Super Pequeno) + Atacarejo Brasil

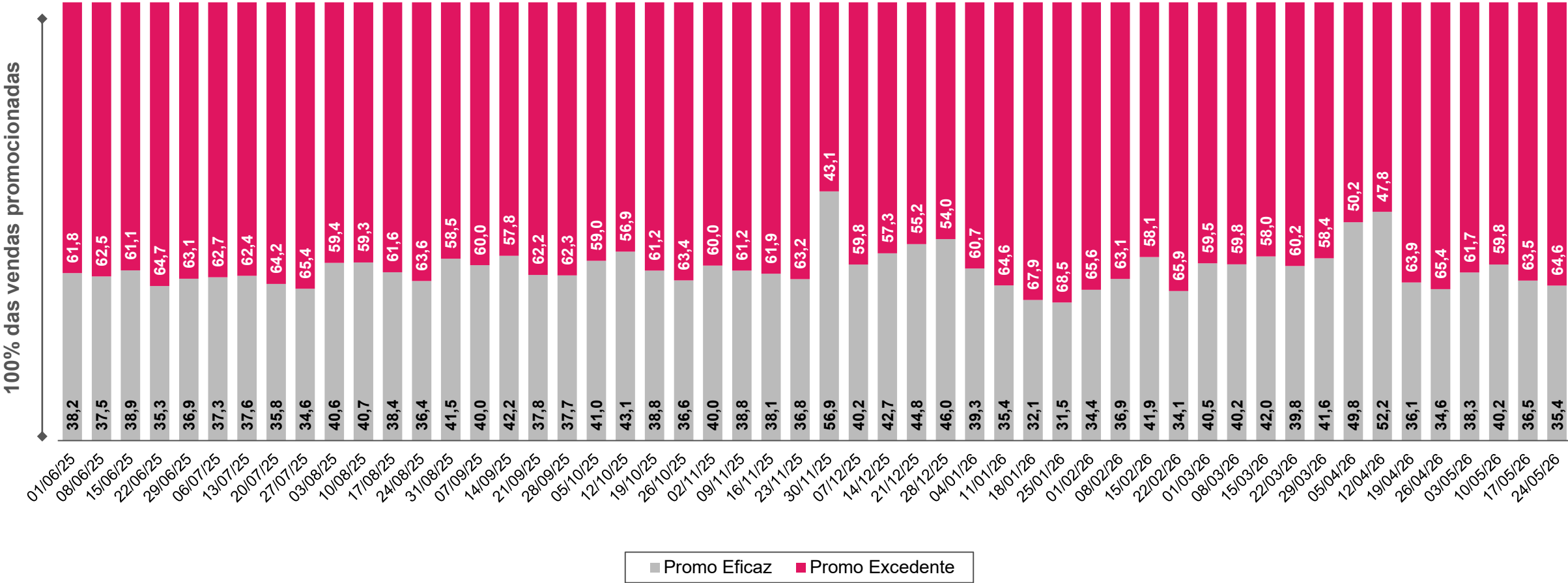
Últimas 52 semanas móveis como parâmetro para medição do crescimento da semana atual

Varejo Alimentar= Redes de supermercados colaboradoras do painel NIQ com lojas acima de 1.000m² ou redes com ao menos 4 lojas se menor de 1.000m²+ Atacarejos

Oportunidade de otimização das promoções ao consumidor

Eficácia promocional na semana atual apresenta retração de 1,1pp em relação a semana imediatamente anterior

(%)Representatividade dos investimentos promocionais por eficácia



Fonte: NIQ Total Store – Mercado: Autosserviços (Hiper, Super Grande e Super Pequeno) + Atacarejo Brasil
 Cálculo de eficácia promocional. Considera-se a venda promocional (redução de preços) que não trouxeram incremental de vendas



ABRAS

*Monitoramento
Semanal*

Powered by **NIQ**



ABRAS ASSOCIAÇÃO
BRASILEIRA DE
SUPERMERCADOS

NIQ