



ABRAS

Monitoramento Semanal

Powered by **NIQ**



Publicação | Semana 17
20/04/2026 a 26/04/2026

 **ABRAS** ASSOCIAÇÃO
BRASILEIRA DE
SUPERMERCADOS

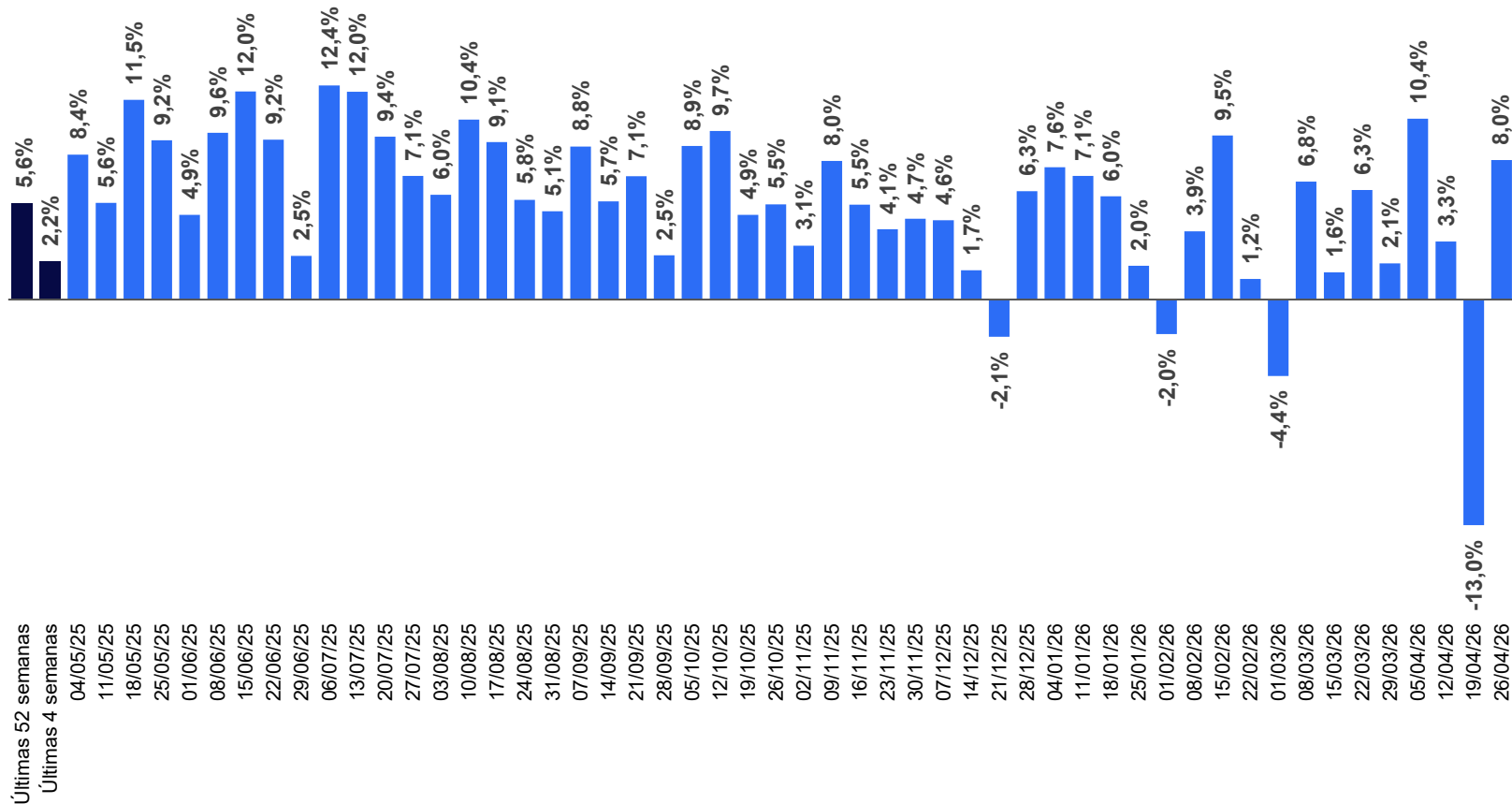
NIQ



Evolução do consumo no varejo alimentar

Vendas em valor da semana atual superou em 2,4pp o resultado observado nas últimas 52 semanas

(%)Variação de vendas em valor versus ano anterior

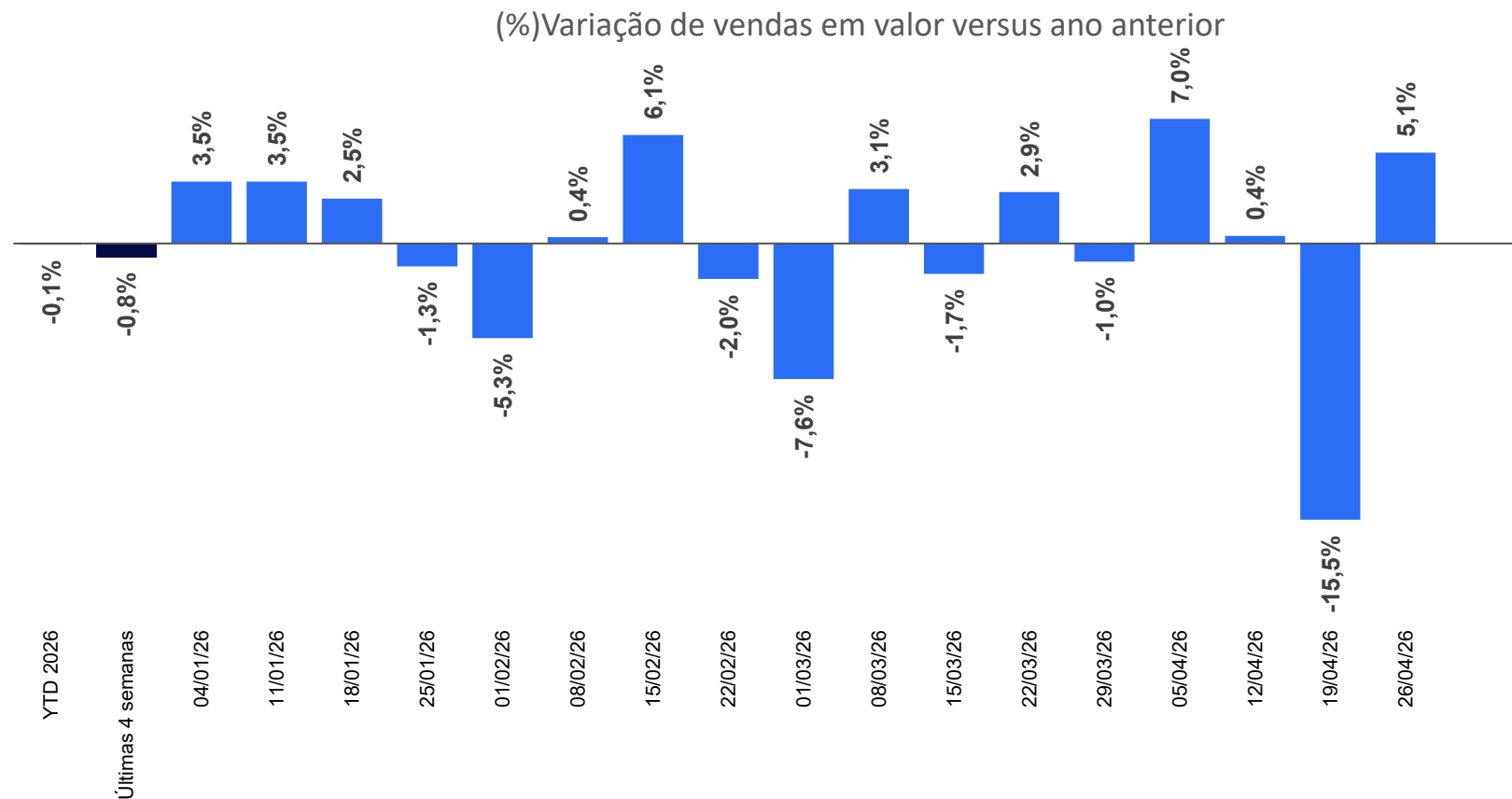


Fonte: NIQ Total Store – Mercado Autosserviços (hiper, Super Grande e Super Pequeno) + Atacarejo Brasil
 Varejo Alimentar= Redes de supermercados colaboradoras do painel NIQ com lojas acima de 1.000m² ou redes com ao menos 4 lojas se menor de 1.000m²+ Atacarejos
 Variação de vendas em valor da semana atual versus mesma semana do ano anterior, das últimas 52 semanas acumuladas e das últimas 4 semanas acumuladas



Evolução do consumo no varejo alimentar

Resultado de Vendas em valor da semana atual em mesmas lojas superou o observado nas últimas 52 semanas em 5,2pp



Fonte: NIQ Total Store – Mercado Autosserviços (hiper, Super Grande e Super Pequeno) + Atacarejo Brasil | Mesmas Lojas
 Varejo Alimentar= Redes de supermercados colaboradoras do painel NIQ com lojas acima de 1.000m² ou redes com ao menos 4 lojas se menor de 1.000m²+ Atacarejos
 Variação de vendas em valor da semana atual versus mesma semana do ano anterior, das últimas 52 semanas acumuladas e das últimas 4 semanas acumuladas

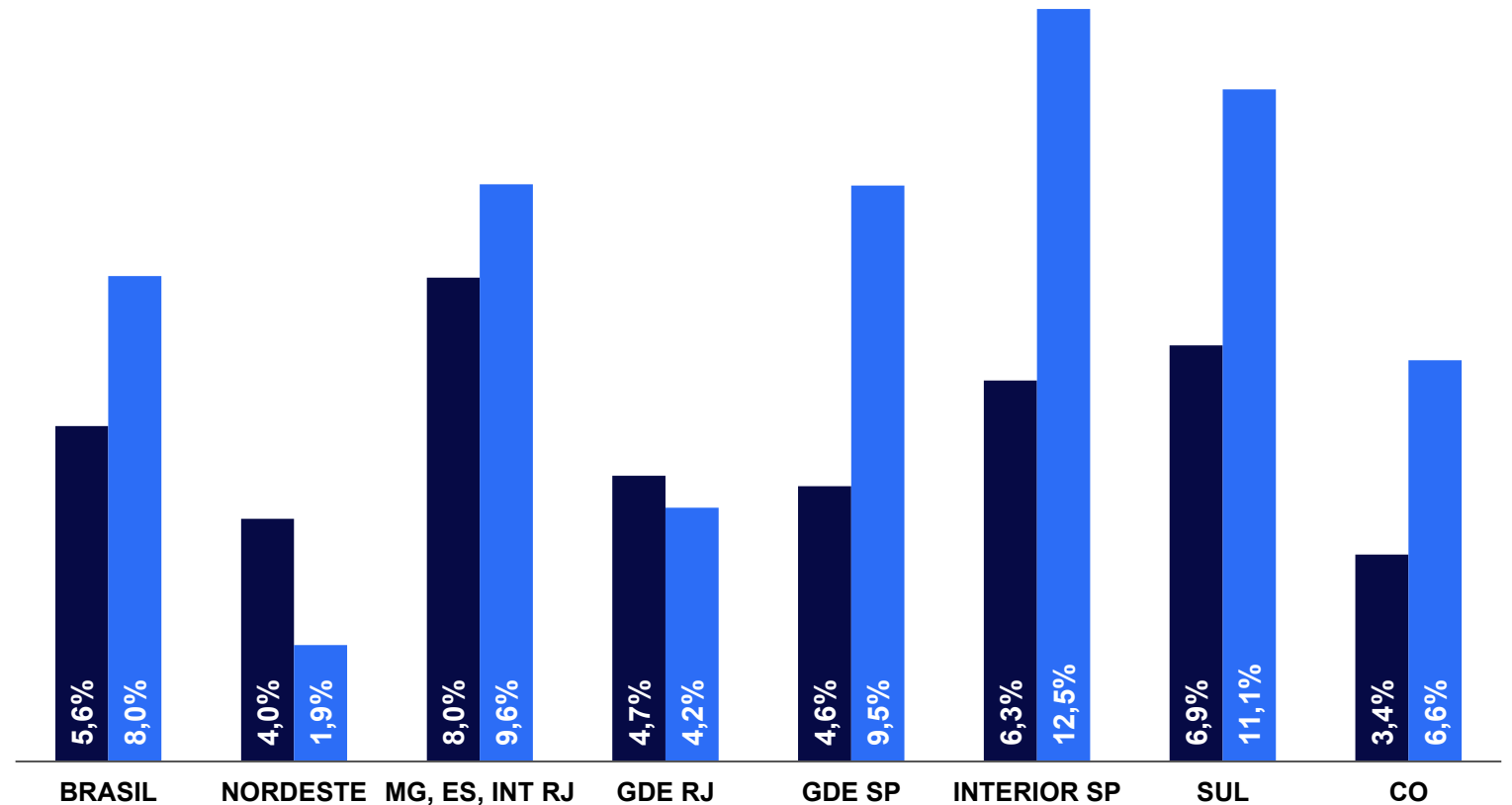


Desempenho do varejo alimentar nas regiões do Brasil

Maioria das regiões apresenta resultados acima do observado nas últimas 52 semanas, com exceção de Nordeste e Gde RJ

■ últimas 52 semanas
■ Semana atual = 26/04/26

(%)Variação de vendas em valor versus ano anterior



Fonte: NIQ Total Store – Mercado Autosserviços (hiper, Super Grande e Super Pequeno) + Atacarejo Brasil

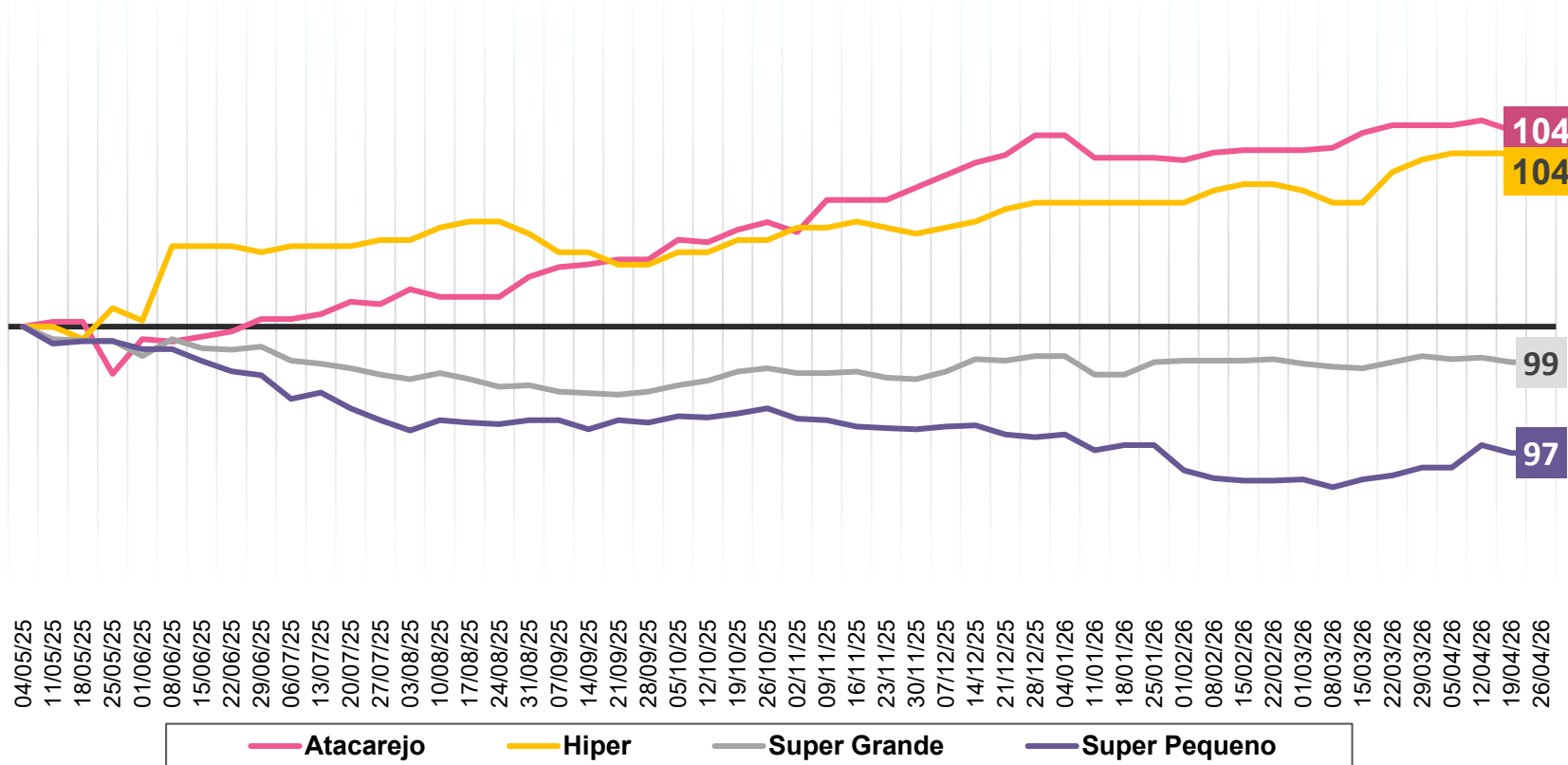
Últimas 52 semanas móveis como parâmetro para medição do crescimento da semana atual

Varejo Alimentar= Redes de supermercados colaboradoras do painel NIQ com lojas acima de 1.000m² ou redes com ao menos 4 lojas se menor de 1.000m²+ Atacarejos

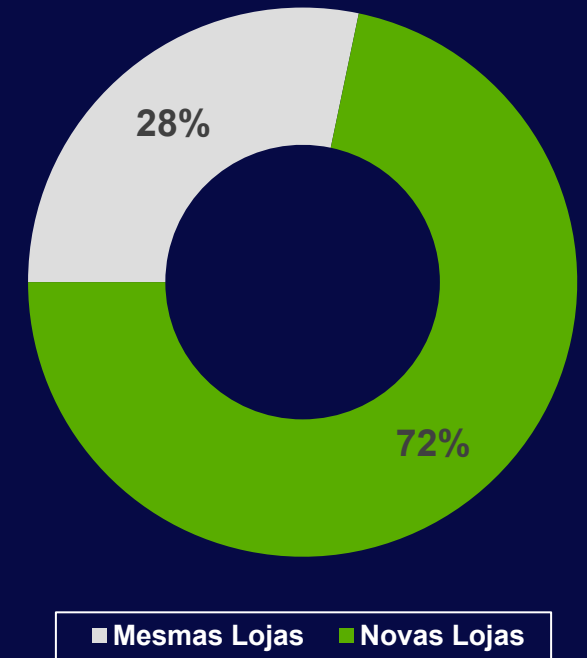
Evolução de lojas por tipos de canais do varejo alimentar

Lojas por canais e representatividade se mantem estáveis em relação aos resultados da semana imediatamente anterior

Índice de número de lojas por canais
100=número de lojas na mesma semana do ano anterior



Representatividade das mesmas lojas e novas lojas no crescimento do varejo alimentar (últimas 52 semanas)



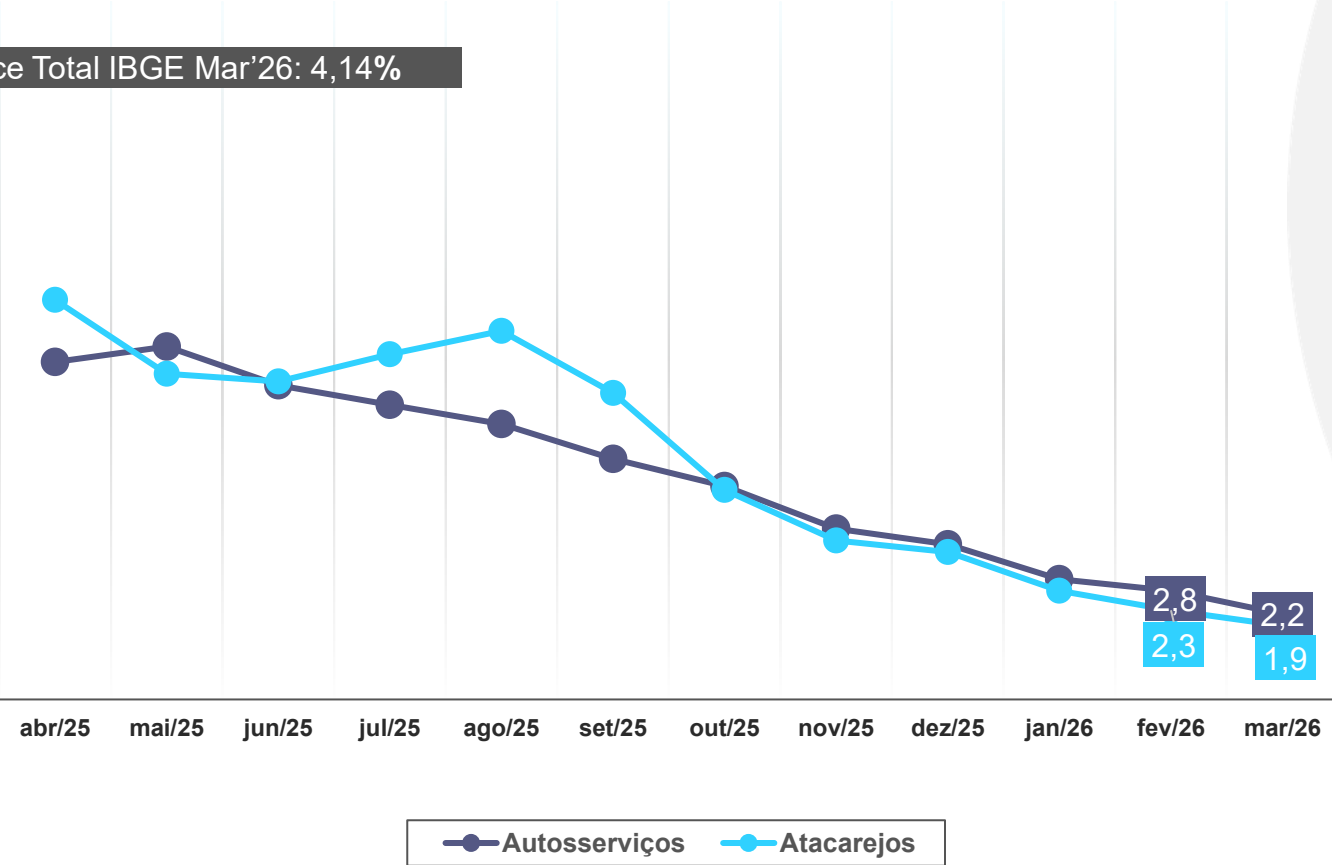
Fonte: NIQ Total Store – índice do número de lojas: é calculado sobre o número de lojas existentes de cada canal na mesma semana do ano anterior. Acima de 100 cresce a quantidade de lojas, abaixo de 100 há fechamento de lojas
Divisão dos formatos de lojas de acordo com a metragem da área de venda. Super Pequeno: lojas com até 1.000m². Super Grande: de 1.000m² a 2500m². Hiper: acima de 2.500m²
%Contribuição das novas lojas: do crescimento do Varejo Alimentar qual a participação das novas lojas no ano acumulado

Influência da inflação nos preços ao consumidor

Canais continuam a apresentar retração no período atual, enquanto IPCA teve aumento de 0,33pp entre Fevereiro e Março de 2026.

Inflação acumulada dos últimos 12 meses por canal no Brasil

Índice Total IBGE Mar'26: 4,14%

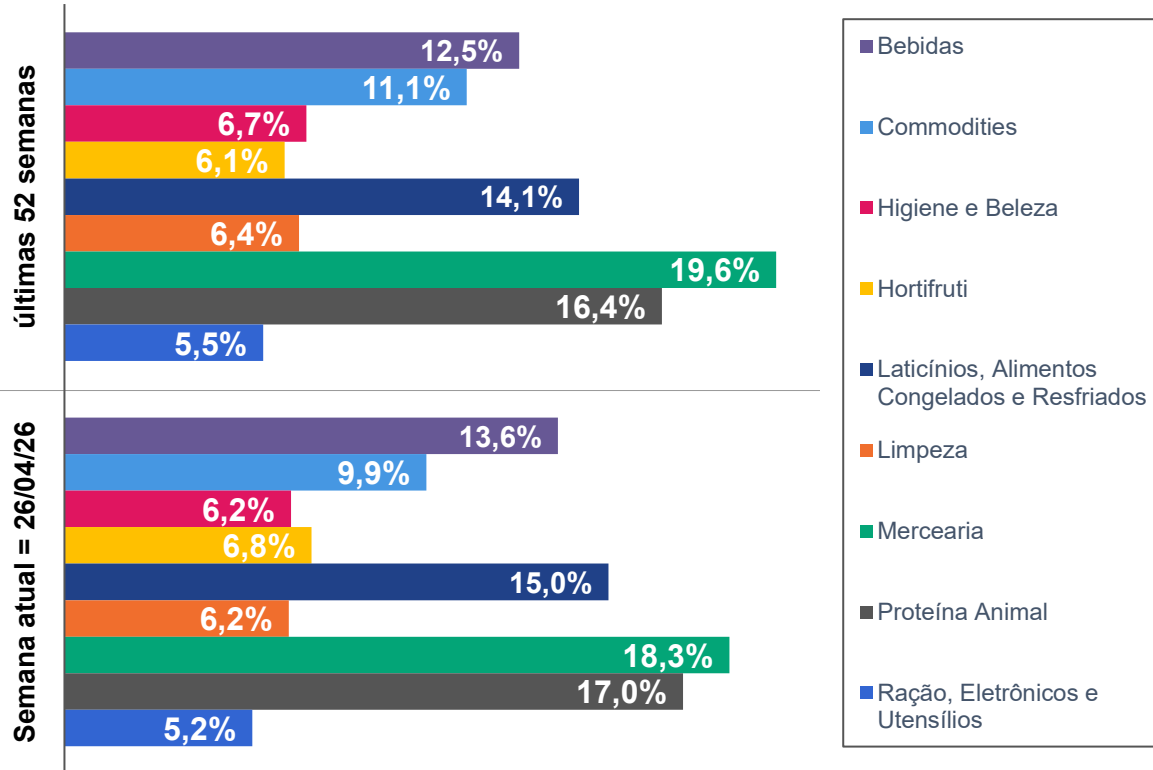


Fonte: NIQ Total Store – Inflação acumulada de 12 meses em cada período. Considera-se apenas itens em comum do período atual versus o mesmo período do ano anterior. Retira-se o efeito “mix” na composição do indicador

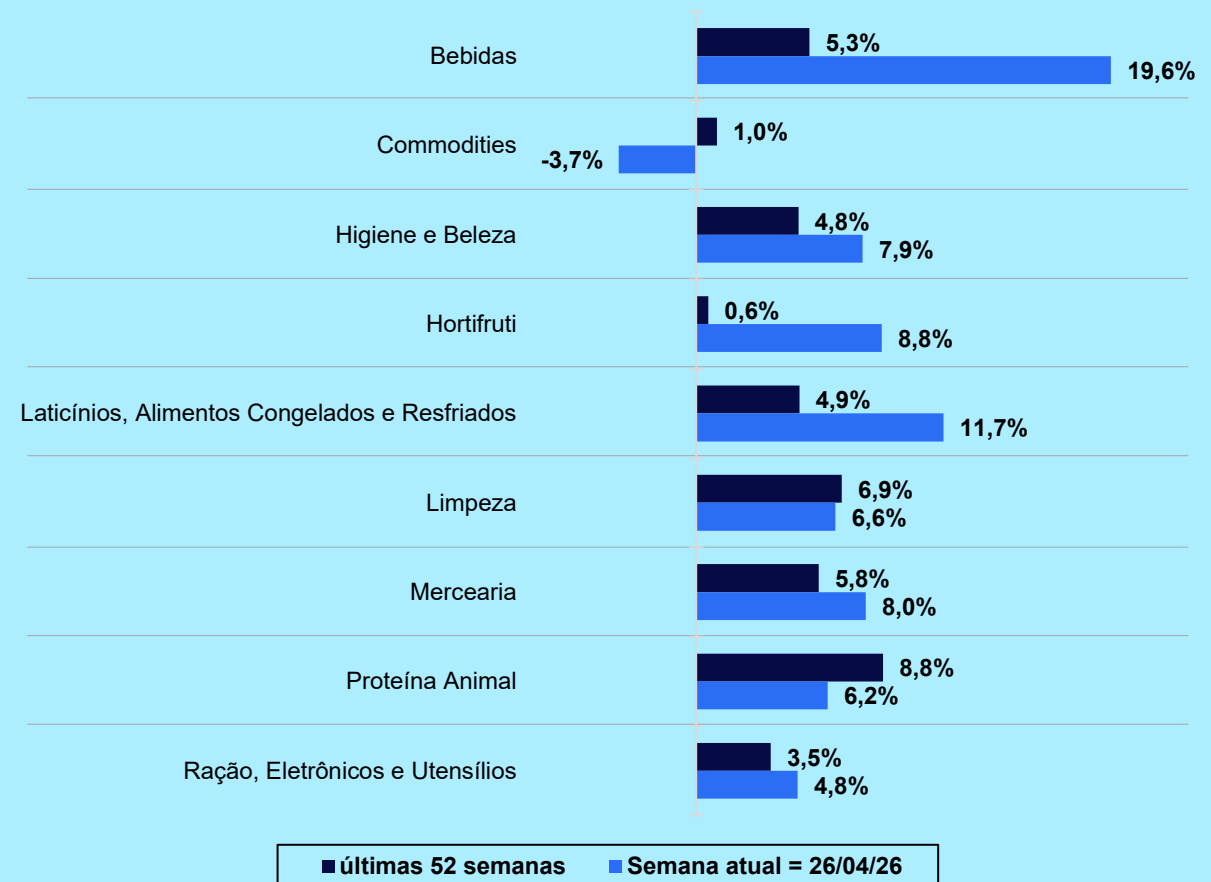
Desempenho das cestas de produtos no Varejo Alimentar

Importância das cestas de Bebidas, Hortifruti, Laticínios e Proteína Animal superam os resultados observados nas últimas 52 semanas

(%) Importância das cestas nas vendas



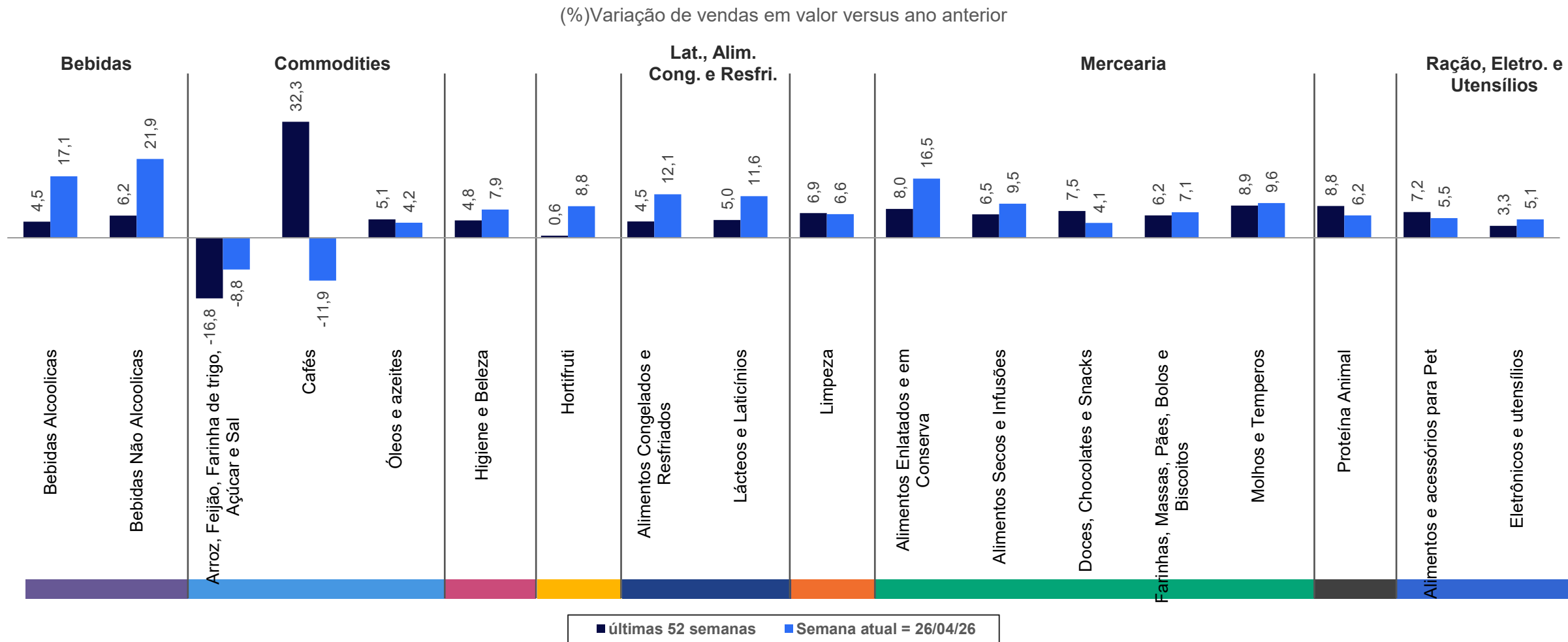
(%) Variação de vendas em valor versus ano anterior



Fonte: NIQ Total Store – Mercado Autosserviços (hiper, Super Grande e Super Pequeno) + Atacarejo Brasil
 Variação de vendas em valor da semana atual versus mesma semana do ano anterior e do acumulado do ano atual versus o acumulado anterior

Desempenho das cestas de produtos no Varejo Alimentar

Cesta de Commodities é a única a apresentar retração no Varejo Alimentar na semana atual



Fonte: NIQ Total Store – Mercado Autosserviços (hiper, Super Grande e Super Pequeno) + Atacarejo Brasil

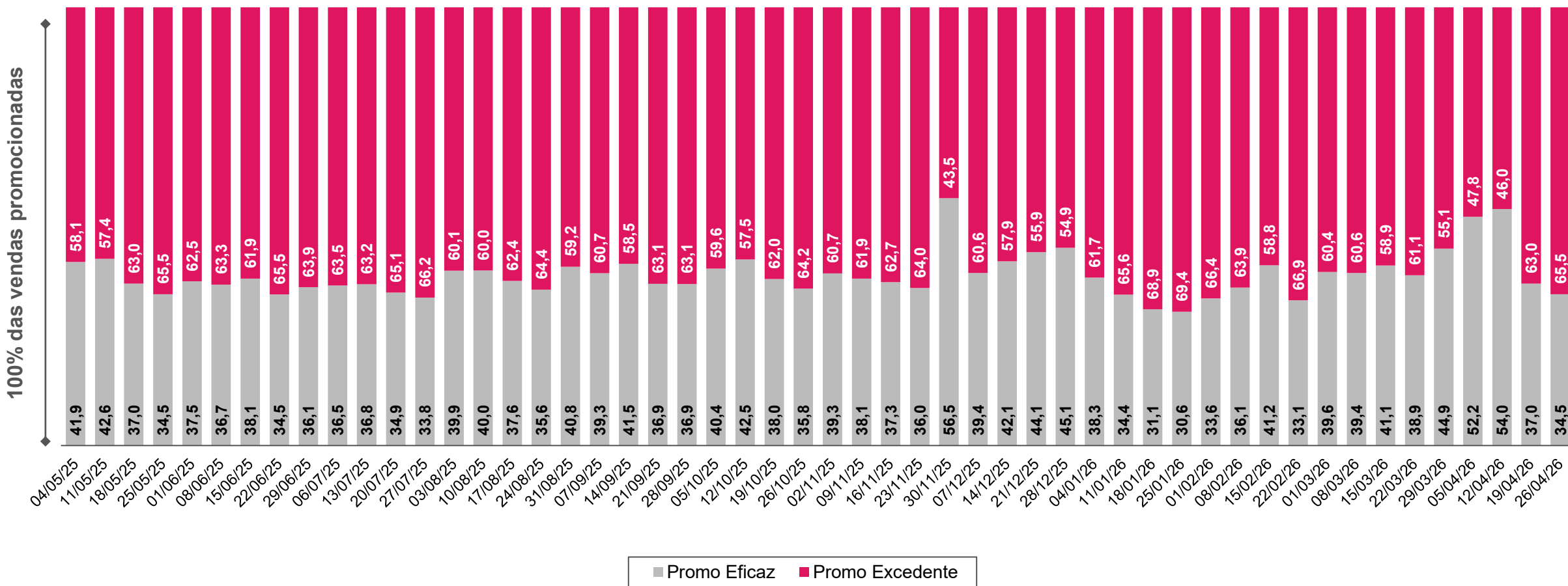
Últimas 52 semanas móveis como parâmetro para medição do crescimento da semana atual

Varejo Alimentar= Redes de supermercados colaboradoras do painel NIQ com lojas acima de 1.000m² ou redes com ao menos 4 lojas se menor de 1.000m²+ Atacarejos

Oportunidade de otimização das promoções ao consumidor

Eficácia Promocional na semana atual tem retração de 2,5pp em relação à semana imediatamente anterior

(%)Representatividade dos investimentos promocionais por eficácia



Fonte: NIQ Total Store – Mercado: Autosserviços (Hiper, Super Grande e Super Pequeno) + Atacarejo Brasil
 Cálculo de eficácia promocional. Considera-se a venda promocional (redução de preços) que não trouxeram incremental de vendas



ABRAS

*Monitoramento
Semanal*

Powered by **NIQ**



ABRAS ASSOCIAÇÃO
BRASILEIRA DE
SUPERMERCADOS

NIQ