

# Convenção *abras*<sup>®</sup> 2019



**O consumidor transformando o varejo**



## O QUE É GOVERNANÇA CORPORATIVA?

O sistema pelo qual as empresas e demais **organizações** são **dirigidas, monitoradas e incentivadas**, envolvendo os relacionamentos entre sócios, conselho de administração, diretoria, **órgãos de fiscalização e controle**, e demais **partes interessadas**.

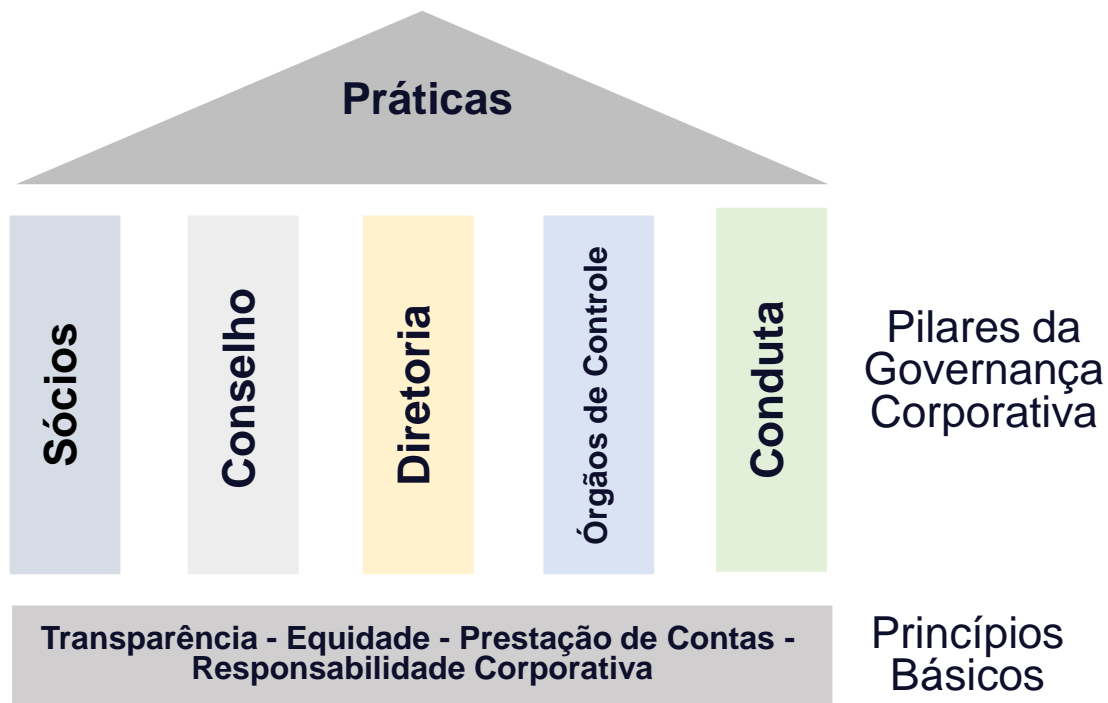


## GOVERNANÇA CORPORATIVA É UMA JORNADA

As boas práticas de governança corporativa convertem **princípios básicos** em **recomendações** objetivas, **alinhando interesses** com a finalidade de preservar e otimizar **o valor econômico de longo prazo** da organização, facilitando seu acesso a recursos e contribuindo para a qualidade da gestão da organização, sua **longevidade e o bem comum**.



## PRINCÍPIOS, PILARES E PRÁTICAS



REALIZAÇÃO:

**abras**  
Brasil

DIVULGAÇÃO OFICIAL

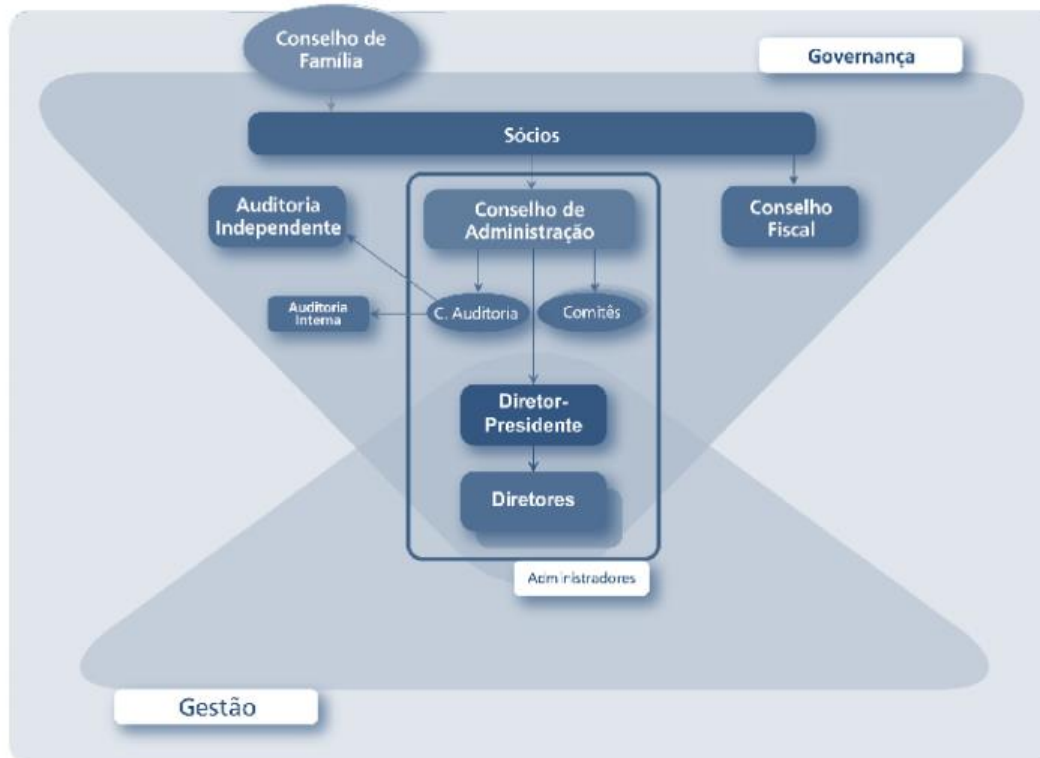
**SUPERHIPER**

APOIO INSTITUCIONAL

31<sup>º</sup> SUPER RIO  
EXPOFOOD



## SISTEMA DE GOVERNANÇA CORPORATIVA



REALIZAÇÃO:



DIVULGAÇÃO OFICIAL



APOIO INSTITUCIONAL





## POR QUE GOVERNANÇA GERA VALOR?

Harmoniza interesses e administra conflitos



Propicia ambiente de decisão mais robusto

REALIZAÇÃO:

**abras**  
Brasil

DIVULGAÇÃO OFICIAL

**SUPERHIPER**

APOIO INSTITUCIONAL

31<sup>º</sup> SUPER RIO  
EXPOFOOD



## EM QUE DIREÇÃO AVANÇAR?



Transparência e Prestação de Contas

Processos e controles apropriados

Efetividade do Conselho de Administração

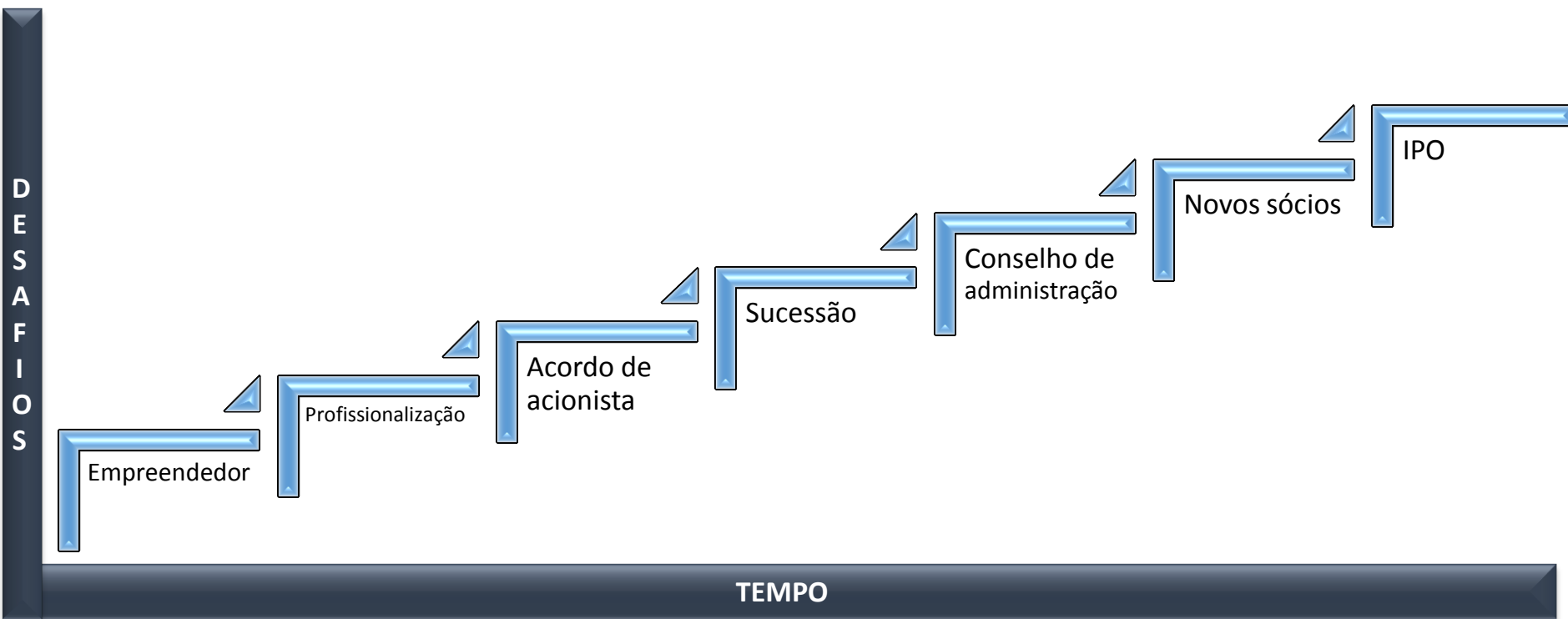
Proteção dos Direitos dos Acionistas

Conduta e Conflito de Interesses

Responsabilidade dos Administradores



## GOVERNANÇA É UMA JORNADA, NÃO UM DESTINO



REALIZAÇÃO:

**abras**  
Brasil

DIVULGAÇÃO OFICIAL

**SUPERHIPER**

APOIO INSTITUCIONAL

31<sup>º</sup> SUPER RIO  
EXPOFOOD





## ESSÊNCIA E APARÊNCIA

- Novos **processos, ferramentas e tecnologia** não são garantias de melhora.
- A **mudança** mais significativa só virá quando houver **comprometimento** verdadeiro dos **líderes** com observância, no dia a dia, de **princípios éticos**





## MÉTRICA DE GOVERNANÇA CORPORATIVA

**IBGC** | Instituto Brasileiro de Governança Corporativa

[A Métrica](#) [Inscreva-se](#) [Premissas](#) [Relatório de Autoavaliação](#) [Empresas Familiares](#) [Manual Questionário](#) [Perguntas Frequentes](#)

### Métrica de Governança Corporativa Empresas de Capital Fechado

Bem-vindo à Métrica de Governança Corporativa, uma ferramenta que ajuda as empresas de capital fechado a avaliarem a sua governança

[www.ibgc.org.br/metrica](http://www.ibgc.org.br/metrica)

REALIZAÇÃO:

**abras**  
Brasil

DIVULGAÇÃO OFICIAL

**SUPERHIPER**

APOIO INSTITUCIONAL

**31º SUPER RIO EXPOFOOD**



## PESQUISAS E PUBLICAÇÕES



REALIZAÇÃO:



DIVULGAÇÃO OFICIAL



APOIO INSTITUCIONAL

